

## CHARAKTERYSTYKA ZESTAWU

Dach solarny zastępuje dachówkę

Zapewnia stabilność ceny wytworzonej energii cieplnej w porównaniu do wzrastających cen gazu i oleju

Bardzo korzystna cena w odniesieniu do wydajności i jakości

Optymalnie dostosowane do siebie elementy zestawu, stanowią kompletny do zamontowania system, włącznie z mieszaczem do wody użytkowej

Najwyższa eksploatacyjna wydajność solarna, dzięki absorberowi sunselect, wyjątkowo skutecznej izolacji stacji solarnej i zbiornika solarnego (100mm), jak również dzięki dużym wymiennikom ciepła

Zbiornik solarny ze zdejmowaną izolacją można transportować prawie przez każde drzwi

Możliwość zestawiania ze wszystkimi powszechnie używanymi systemami grzewczymi

Łatwy i szybki montaż

Dziesięć prosta obsługa regulatora układu solarnego z wyświetlaczem elektronicznym

Automatyczne sterowanie i odporność na zakłócenia zewnętrzne (przerwy w dopływie prądu, śnieg, grad itp.)

Gwarancja producenta: 5 lat na kolektory słoneczne i zbiornik solarny

Zadowolony ponad 22.000 klientów firmy PHÖNIX

### Konfiguracja

Urządzenia standardowe z kolektorami HRK 2 o powierzchni kolektorów od 16 do 40m<sup>2</sup>.

Możliwe także indywidualne zestawienie większych powierzchni kolektorów - 100m<sup>2</sup>. i więcej

### Dystrybutor w Polsce:

ENERGIA ODNAWIALNA  
Ul. Bluszczowa 1 85-361 Bydgoszcz  
Tel./Fax. +48 ( 0 ) 52 379 79 21  
Tel. kom. 0601 342 023  
E-Mail: info@energia-odnawialna.pl  
www:energia-odnawialna.pl  
NIP PL 953-154-45-13



# PHÖNIX Mega 16-40

## Dach z energią



Urządzenie solarne PHÖNIX Mega 16-40 stanowi nową jakość w technice solarnej. Zastępując dachówkę kolektorami słonecznymi, tworzą Państwo generator ciepła, przeznaczony do przygotowania ciepłej wody użytkowej (CWU) oraz dogrzewania pomieszczeń.

W szczególności przeznaczony dla takich obiektów jak:

- Ośrodki wypoczynkowe, gospodarstwa agroturystyczne, baseny,;
- Restauracje, kawiarnie, bary, hotele i zajazdy ;
- Gospodarstwa domowe z basenem.

Również w pochmurne dni urządzenie troszczy się o wystarczającą ilość ciepłej wody.

### Korzyści ekonomiczne i walory użytkowe

Minimalny (gwarantowany) roczny uzysk energii cieplnej z 1 m<sup>2</sup> kolektorów, 525 kWh a koszty eksploatacji to niewielkie zużycie energii elektrycznej (tylko na okresowe zasilanie pompy).

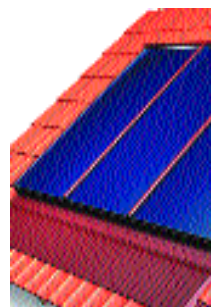
Automatyczne sterowanie, pracuje bez emisji gazów szkodliwych dla otoczenia a paliwem dla urządzenia są promienie słoneczne, z których możemy korzystać bez opłat.

Zastosowane do podgrzewania wody w basenie, zapewnią możliwość kąpieli na wolnym powietrzu od kwietnia do października a w okresie grzewczym, przyczynią się do znacznego obniżenia wydatków na paliwa lub energię elektryczną

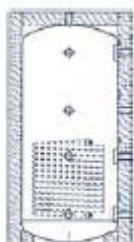
## Zestawienie parametrów Kolektor

## PHÖNIX Mega HRK 2

Wysokiej jakości kolektor płaski do wbudowania w dach, rama drewniana zbudowana w sposób umożliwiający procesy dyfuzji, z wbudowaną tuleją czujnikową. Absorber cało powierzchniowy z miedzi z wysoko selektywną warstwą próżniową (sunselect) o 95% absorpcji i 5% emisji. Dostarczany kolektor jest kompletnie zmontowany. Spodnia i boczna warstwa izolacyjna z wełny mineralnej odpornej na temperaturę, pokrycie z utwardzanego szkła ochronnego (przezroczyste szkło), uszczelnienie z gumy EPDM. Szkło może być zdejmowane. Montaż bez żadnych widocznych przewodów łączących na dachu. Przewody zbiorcze i rozdzielcze kolektora są przykryte na całej powierzchni przez absorber. Wysokość kolektora 2,03m; szerokość 0,99m. Absolutnie szczelny montaż oprawy blaszanej. Świadectwo wydajności kolektora - co najmniej 525kWh/m<sup>2</sup> (w roku). Gwarancja: 5 lat (zgodnie z OWS Phönix SonnenWärme AG).



### Zbiornik -uniwersalny-buforowy Typ PSR o pojemności 800/1000/1500 litrów



Solarny, zbiornik buforowy do użytku w urządzeniach grzewczych i solarnych, z wielko powierzchniowymi wymiennikami ciepła z rur gładkich, izolacja z poliuretanowej pianki miękkiej (wolne od FCKW) pokrytej folią (RAL 2002), 100mm, izolacja zamykana na zamek i z otworami na przewody, 8 przyłączy hydraulicznych. Dopuszczalne ciśnienie robocze 3 bary, maksymalna temperatura pracy 95°C. 5 lat gwarancji zgodnie z OWS firmy Sonnenwärme AG.

Typ	Pojemność	Średnica (z izolacją)	Wysokość	Waga pustego zbiornika	Wysokość przechyłu
PSR800	800l	790mm (990mm)	1825mm	180kg	1805mm
PSR1000	1000l	790mm(990mm)	2110mm	197kg	2100mm
PSR1500	1500l	1000mm (1200mm)	2155mm	230kg	2135mm

### Stacja solarna Typ FlowCon-F

Stacja w całości z miedzi, płasko uszczelniana lub uszczelniana pierścieniem samouszczelniającym, składająca się z: 2 termometrów; 2 zaworów KFE zamontowanych w stacji; manometru 0-6 bara; 2 zaworów odcinających oraz zaworu zwrotnego. Stacja solarna jest w całości zmontowana, obudowana izolacją dwu powłokową EPP,  $\lambda = 0,041 \text{ W/mK}$ , która skutecznie minimalizuje straty ciepła w obiegu solarnym. Przepływomierz (Flowmeter) z dużym otworem wzornym o zakresie 1-13 litów/min. lub 8-30 litrów/min. Zawór bezpieczeństwa 6 barowy (z atestem). W komplecie oddzielny trójnik 18mm z zaworem spustowym-kulkowym do wypróżniania urządzenia oraz zamontowania w najniższym miejscu. Pompa - produkcji Grundfos - Typ: UPS 15-60.



### Regulator DeltaSol



Sterowany mikroprocesorem regulator różnicy temperatur do sterowania obiegiem solarnym. Obsługa przy pomocy pokręta z wbudowanym przyciskiem, gotowy do podłączenia z wtyczką sieciową. Zaprogramowany do wielowariantowego zastosowania w urządzeniach solarnych i grzewczych.

### Stacja do wody użytkowej Typ CB

Przeznaczona do sterowania obiegiem wody podgrzanej (obieg grzewczy). Składa się z: -płytkowego wymiennika ciepła typ CB (o możliwości podgrzania 15 litrów wody o temperaturze 10°C do temperatury 60°C w ciągu minuty), wykonanego zgodnie z europejskimi normami dotyczącymi urządzeń ciśnieniowych 97/23/EG, ASF 1999:4; -regulatora i przekaźnika z funkcją sterowania i regulacji prędkości obrotowej pompy od strony ogrzewania; -szybko reagującego czujnika temperatury do pomiaru i regulacji temperatury wody wyjściowej; pompy obiegowej (Grundfos) z 2 zaworami kulkowymi pompy (uchwyt łopatkowy)



### Powierzchnia pola kolektorów

WARIANTY MONTAŻU	Liczba kolektorów	Powierzchnia w m <sup>2</sup>	Wymiary bez obłachowania	Wymiary z blaszanym obramowaniem
	2x4	16	4,012 x 4,11	4,282 x 4,71
	2x5	20	5,005 x 4,11	5,275 x 4,71
	2x6	24	5,998 x 4,11	6,268 x 4,71
	2x8	32	7,984 x 4,11	8,254 x 4,71
	2x10	40	9,970 x 4,11	10,240 x 4,71

PARTNER HANDLOWY: